

【アクセス】

住所：神奈川県横浜市港南区野庭町675-20

【電車でお越しの方】

横浜市営地下鉄線「上永谷」駅よりバス7分
「すずかけ通」バス停より徒歩2分

【車でお越しの方】

横浜横須賀道路「日野」I.Cより7分



【見学からご入居までの流れ】



入居条件

- ・同一市区町村に住民票のある方・著しい自傷他害の恐れがない方・身元引受人がおられる方
- ・要介護認定の要介護1以上の認定の方 ・常時医療機関等において治療を必要としない方
- ・医師の診断書により、認知症が認められた方 ・複数入居者における共同生活を営むことに支障がない方
- ・「グループホームプレゼンス」の運営方針に同意し、利用契約書や運営規程等をご承諾いただける方。

施設概要

類型：グループホーム（認知症対応型共同生活介護）
開設年月日：令和6年6月1日
居室数：27室 入居定員27名
構造：木造3階建
職員体制：入居者3人に対して介護職員1人以上の配置
事業主：株式会社PRESENCE



グループホーム プレゼンス野庭

認知症対応型共同生活介護



人と人との繋がりを大切にし、必要とされる存在、
喜びを実感できる社会を目指す。

お問合せ

株式会社 PRESENCE

〒236-0038 神奈川県横浜市金沢区六浦南4-16-27

TEL: 045-374-3292

FAX: 045-374-3293

Mail: sannohe@presence-care.com



暮らしを共に創り、

人と人が自然に集う穏やかで心地よい毎日を

フロア



お住まいになられている皆様が集まり、コミュニケーションをとりながらお食事ができます。団らんのひと時を演出します。



食事



食事は健康の源であり、日常の楽しみのひとつです。美味しさはもちろん、栄養バランスを考えたメニューをご用意しています。入居者様と一緒に調理を行うこともあります。

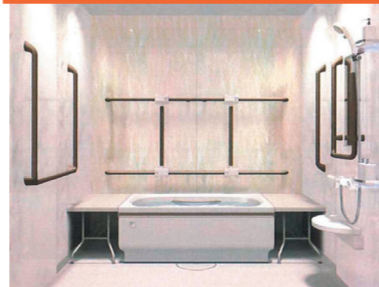
居室



どなたでも使いやすいバリアフリー設計の居室は自由にコーディネートできるシンプルな造りお部屋です。これまでお使いの家具や思い出の品をお持ちいただき、ご自分らしくお暮しいただけます。



浴室



お身体の状態に合わせてご利用いただける一般浴槽と機械浴(車いすの方)をご用意しています。一人ひとりゆっくり入浴ができるよう対応いたします。



グループホーム プレゼンス野庭 特徴



【できなくなったこと】ではなく【できること】に目を向けたサポート

日常のすべてをサポートするのではなく、日常の生活の中でできることを一緒に見つけ行っていただきます。何気ない日常に喜びを感じていただくサポートを行います。

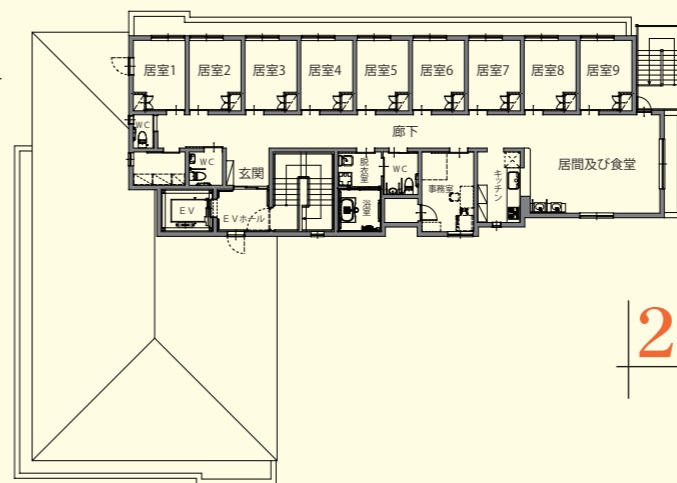
緑に恵まれた閑静な閑静な周辺環境で穏やかな暮らし

森林に囲まれ、花見や新緑、紅葉が楽しめる「馬洗川 せせらぎ緑道」整備された水辺の緑道はレンガ敷でオシャレな雰囲気。緑道から水辺に降りることもでき、水と親しめます。

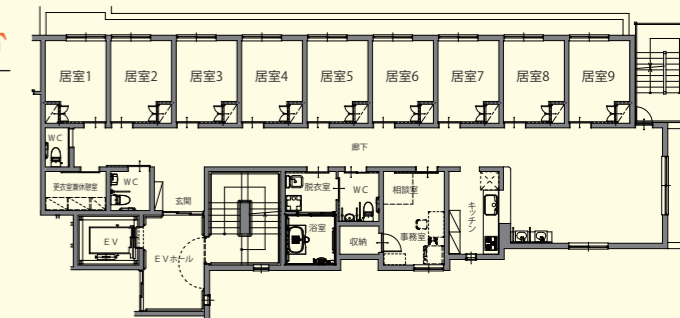
活気ある日常生活が持てるよう体操やアクティビティの実施

多彩な趣味活動や季節を感じるお花見や紅葉狩りなど日々の生き生きと楽しめる企画を行います。運動不足にならないよう毎日、運動の時間も設けます。ご利用者同士やスタッフとの交流機会も自然に生まれます。

3F



2F



1F

